

Offene Rassekaninchen Gemeinschaftsschau

Veranstalter G87 Gardelegen & G152 Klötze
am 03. und 04. November 2018 in Jerchel



© kleintiernews.de

Veranstaltungsort:

Gaststätte zur Tanne

Gardeleger Str. 20

39638 Gardelegen OT Jerchel

03.und 04. NOVEMBER 2018

Kreisverbandsschau

Ausrichter: G87 Gardelegen und G152 Klötze

Schirmherrschaft: Mandy Zepig

Bürgermeisterin der Stadt Gardelegen

Ehrengast: Uwe Bartels

Bürgermeister der Stadt Klötze

Ausstellungsleitung:

1.Ausstellungsleiter: Bernd Meinecke

2.Ausstellungsleiter: Reiner Tietge

Werbung: Die Vereine

Ausstellungskassierer: Nadine Kulina

Matthias Schenk

Bewirtung: „Zur Tanne“

Tierverkauf: Robert Meinecke

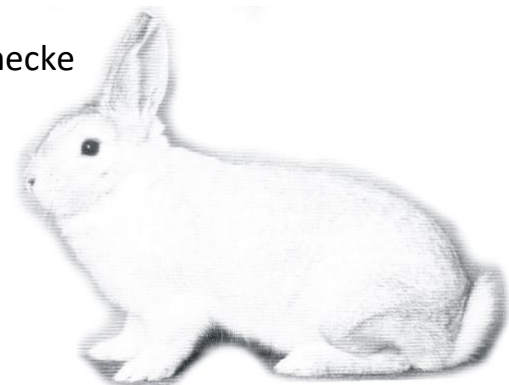
Nadine Kulina

Katalog: Robert Meinecke

Preisrichter: Heiko Eisbein

Thomas Schmidtke

Mike Hennigs



Bitte zur Beachtung:

**Die 27. Bundes-Rammlerschau und die 29.
Landesschau Sachsen – Anhalt findet am 02.
und 03. Februar 2019
in der HALLE-Messe in Halle (Saale) statt.**

Grußwort



HANSESTADT
GARDELEGEN

Sehr geehrte Züchter/-innen, liebe Tierfreunde,

für manche Besucher sind Ihre Tiere einfach nur niedlich – ganz gleich, ob sie Stehohren oder Hängeohren haben, rot, braun oder weiß sind. Für Sie aber, liebe Züchter, sind Sie das Ergebnis Ihrer langjährigen professionellen Zucht und Haltung. Tagein, tagaus kümmern Sie sich um Ihre Tiere – mit viel Zeitaufwand, Kraft und Freude.

Ich freue mich sehr, dass es dem Kaninchen-Zuchtverein G 87 Gardelegen e.V. 1931 um seinen Vorsitzenden Bernd Meinecke in Zusammenarbeit mit dem Kaninchen-Zuchtverein Klötze G 152 um seinen Vorsitzenden Reiner Tietge wieder gelungen ist, diese große Rassenkaninchenausstellung in Jerchel zu organisieren, bei der Sie Ihre fachkundige Arbeit der Öffentlichkeit präsentieren.

Seit vielen Jahren ist der Gasthof „Zur Tanne“ ein hervorragender Ausstellungsort, wo Züchter und Fachkundige wie auch interessierte Besucher und Familien mit Kindern die Vielfalt der Kaninchenzucht erleben und – durch so manche Streicheleinheit – auch erfüllen können.

Und diese Vielfalt ist auch in diesem Jahr wieder gegeben, denn an den zwei Tagen in Jerchel werden 140 Tiere in 25 Rassen und Farbschlägen präsentiert. Von den Kleinsten – den Zwergkaninchen – bis hin zu den Größten – den Deutschen Riesen – werden sich Fachpublikum und Gäste über die Zuchterfolge 2018 informieren können.

Die fachkundige Jury wird die Tiere der 30 Aussteller bewerten und die Besten prämiieren. Sicherlich wird es erneut eine spannende Entscheidung um den „Pokal der Bürgermeisterin“ geben, mit dem die Züchterin oder der Züchter der besten Gardelegener Zuchtgruppe ausgezeichnet wird.

Den Gardelegener Kaninchen-Zuchtverein G 87 gibt es nun schon seit 87 Jahren und ich wünsche den Mitgliedern, dass vielleicht auch dank der Ausstellung neue Interessierte dazukommen, die die Leidenschaft der Kaninchenzucht mit Ihnen teilen.

Diese große Rassekaninchenausstellung bedeutet viel Organisation und Aufwand im Vorfeld, damit am Ende die Ställe bestens hergerichtet sind, so dass sich die Tiere zwei Tage lang wohlfühlen. Ein herzliches Dankeschön richte ich an die Mitglieder der zwei Vereine sowie die zahlreichen fleißigen Helfer, denn ohne Sie würde es diese Ausstellung nicht geben.

Den Ausstellern und Züchtern wünsche ich bei der Ausstellung viel Erfolg, dem Fachpublikum anregende Gespräche und allen Besuchern viel Freude.

Ihre Bürgermeisterin

Mandy Zepig

Grußwort zur Gemeinschaftsschau des G 87 Gardelegen und des G 152 Klötze

In einem Jahr der Wetterextreme hatten wir uns Sorgen um die Beschickung unserer Rassekaninchenausstellung gemacht. Bei vielen Züchtern stellte sich der Nachwuchs erst spät und in geringerer Quantität ein, so dass wir Befürchtungen hatten, dass wir Ihnen keine Ausstellung hätten präsentieren können. Das Futter war knapp und manch einer glaubte das unsere Kaninchen mit ihren Urinstinkten diese Wetterentwicklung schon vorgeahnt haben. Zum Glück ist es uns gelungen an diesem Wochenende eine für unsere Breiten sehr gute Rassevielfalt mit 30 verschiedenen Rassen und Farbschlägen zu zeigen. Die Anzahl der Kaninchen liegt wie in den vergangenen Jahren fast konstant - In diesem Jahr bei 141 Kaninchen.

Wir begrüßen unsere Schirmherrin Frau Bürgermeisterin Zepig, unsere Ehrengäste, unsere Freunde der Kaninchenzucht aus der Wirtschaft, unsere Besucher und natürlich die Aussteller aus dem Bördekreis, aus Niedersachsen und aus unserem Heimatlandkreis dem Altmarkkreis auf das herzlichste.

Wenn sie an diesem Wochenende eine interessante und schöne Schau sehen, dann haben wir als Züchter unserer beiden Vereine schon sehr viel Zeit in die Vorbereitungen gesteckt. Hierfür sagen wir allen Akteuren unser Dankeschön. Den amtierenden Preisrichtern gilt ebenso unser Dank, sie nahmen zum Teil lange Wegestrecken auf sich, um unsere Tiere am Samstag ab 6:30 Uhr zu bewerten und die schönsten zu küren.

Diese für unsere Zwecke hervorragenden geeigneten Räume stellt uns Alexander Stottmeister zur Verfügung, wofür wir uns ebenfalls recht herzlich bedanken. In dieser gemütlichen Atmosphäre lässt es sich trefflich verweilen und über unser schöne Freizeitbeschäftigung philosophieren.

Wir wünschen allen Besuchern und Gästen ein paar schöne Stunden unter Gleichgesinnten hier in Jerchel.

Und vielleicht findet der eine oder andere Interesse an dem von uns betriebenen Hobby.

Eure Vorsitzenden

Bernd Meinecke
G87 Gardelegen

Reiner Tietge
G152 Klötze

Bekanntmachung

Verkäufe in den Gängen sind nicht erlaubt.

Tierverkäufe werden nur durch die Ausstellungsleitung getätigt.

Der ausgedruckte Verkaufspreis versteht sich zuzgl. 10 % Verkaufsprovision.

Das Öffnen der Ausstellungskäfige und das Herausnehmen der Tiere steht nur den Ordnern zu.

Die Schauleitung wahrt das Hausrecht.

Für Fehler im Katalog, haftet die Ausstellungsleitung nicht. Sollten die Angaben zu einem Tier im Ausstellungskatalog von denen der Bewertungsurkunde abweichen, so richten Sie sich bitte nur nach der Bewertungsurkunde.

Für Schäden, die der Aussteller und Besucher innerhalb der Ausstellung erleiden, übernimmt der Veranstalter keine Haftung.

DAS RAUCHEN IN DEN AUSSTELLUNGSRÄUMEN IST VERBOTEN !!!



1.0	=	Rammler	
0.1	=	Häsin	
v	=	vorzüglich	97-100 Punkte
h.v.	=	hervorragend	96,5 Punkte
s.g.	=	sehr gut	94-96,0 Punkte
g	=	gut	92-93,5 Punkte
b	=	befriedigend	90-91,5 Punkte
n.b.	=	nicht befriedigend	unter 90.0 Punkte
o.b.	=	ohne Bewertung (z.B. Krankheit)	
ZG 1	=	Zuchtgruppe I 1 Elterntier mit drei Nachkommen	
ZG 2	=	Zuchtgruppe II 4 oder 2x2 Wurfgeschwister	
ZG 3	=	Zuchtgruppe III 4 Tiere einer Rasse des Laufenden Jahrgangs beiderlei Geschlechts	

Zur ordnungsgemäßen Zucht gehört die Tätowierung jedes Jungtieres.

Vereinskennzeichen im rechten Ohr (G 87 oder G 152)

Tätowierung im linken Ohr:

3 = Geburtsmonat

8 = Geburtsjahr (2018)

8 = laufende Nummer im Vereinszuchtbuch

Bei der Jugend wird hinter dem Vereinskennzeichen ein „ J „ gesetzt.

Besuchen Sie uns im Internet unter:

<http://kaninchenzuchtverein-g87.de>

oder auf Facebook:

<http://facebook.com/kaninchenverein.g87>

Sponsoren

Wir danken unseren Sponsoren für die großzügige Unterstützung.

Futtermittelhandel Renate Kiefer Bergstrasse 10 38486 Klötze	Mattäi Bauunternehmen GmbH und Co KG Bahnhofsstrase 51a 39576 Stendal	M-Beton GmbH Stendal Werk Hottendorf 39638 Gardelegen OT Hottendorf
RAEHSE GbR Hoch- und Tiefbau Putz- und Maurerarbeiten Jerchler Str. 15 39638 Potzehne	Controlware GmbH Frankenring 16 30855 Langenhagen www.controlware.de	Computacenter AG & Co. oHG Hindenburgstr. 43-45 30175 Hannover www.computacenter.de
Hol-ab Markt Klötze Poppauer Str. 36 38486 Klötze	Schreibwaren u. Post Westhusen Am Hegefeld 3A 38486 Klötze	Behne-Blumen Kirchstraße 29a 38486 Klötze
Milchviehbetrieb Calvörde GbR Temps-Mühle 3 39359 Calvörde	Landwirts GbR Jerchel 39638 Jerchel	Landwirtschaftliches Unternehmen Tangeln e.G. Bioenegiedorf Tangeln Ahlumer Str. 89 38489 Beetzendorf
Udo Petz	Toni Ferchland	

<p>Friedmar Grabow Geschäftsführer</p> <p>Lenz I, Nr.6 · 39649 Mieste Tel. (03 90 06) 3 66 Fax (03 90 06) 3 86 Handy (0171) 4 12 28 60 www.grabow-kampe.de grabow-kampe@t-online.de</p>  	<p>Ihr Vertragspartner für:</p>     <p>Reifenservice, Landtechnik Kommunaltechnik, Forsttechnik, Quads- & Funmobile</p> 
--	--

Siegertafel

Ehrenteller der Bürgermeisterin Gardelegen	Helmut Schulze		385,5 Pkt.
Ehrenteller des Bürgermeister Klötze	Rolf-Dieter Baumann		385,0 Pkt.
Gästemeister Jugend	Charlotte Ferchland		380,5 Pkt.
Gästemeister	Udo Petz		384,5 Pkt.
KVE Jugend	Vivian Eggert		383,5 Pkt.
KVE	Matthias Schenk		385,0 Pkt.
Bester 1.0	Bodo Valentin	K.-Nr. 124	97,5 Pkt.
Bester 0.1	Udo Petz	K.-Nr. 103	97,0 Pkt.
Bestes Zeichnungstier	Nadine Kulina	K.-Nr. 139	97,0 Pkt.

Samml Nr.	Käfig Nr.	1.0	Kennzeichnung	Vk-Pr.	1	2	3	4	5	6	7	Bewertung Pkt.	Preis	
		Deutsche Riesen, wildfarben						PR: Eisbein, Schmidtke						
1		Hirschfeld Andreas Zur Karienecke 1 39356 Klinze Tel.0176 61405235												
	1	1.0	G783	1.8.1	60	10	19,0	18,5	14,5	14,0	14,5	5,0	95,5 sg	
	2	0.1	G783	1.8.16	60	9	18,5	18,5	14,0	14,0	14,5	5,0	93,5 g	
	3	0.1	G783	1.8.23	60	9	18,5	18,5	15,0	14,5	14,5	5,0	95,0 sg	
	4	0.1	G783	1.8.22	60	10	18,5	18,5	14,5	14,5	14,5	5,0	95,5 sg	
													379,5	
		Deutsche Riesenschecke, schwarz-weiß						PR: Eisbein, Schmidtke Hennigs						
2		Rödiger Uwe Vor dem Tore 18 39345 Flechtingen Tel.0172 3056826												
	5	1.0	G789	2.8.33	45	10	18,5	18,5	14,0	13,0	14,5	5,0	93,5 g	
	6	1.0	G789	1.8.14	45	10	18,5	19,0	14,5	14,5	14,5	5,0	96,0 sg	
	7	1.0	G789	2.8.42	40	9	18,0	18,5	14,5	13,5	14,5	5,0	93,0 g	
	8	0.1	G789	2.8.59	50	10	18,0	18,5	13,5	14,5	14,5	5,0	94,0 sg	
													376,5	
		Deutsche Widder, wildfarben						PR: Eisbein, Schmidtke Hennigs						
3		Korn Bernd Elmblick 12 38350 Helmstedt Tel.05356 481												
	9	1.0	G783	2.8.7		10	18,5	18,5	15,0	14,5	14,5	5,0	96,0 sg	
	10	0.1	G783	2.8.10		10	19,0	18,5	14,5	14,5	14,5	5,0	96,0 sg	
	11	0.1	G783	2.8.16		10	18,5	19,0	14,5	14,5	14,5	5,0	96,0 sg	
	12	0.1	G783	3.8.23		10	18,5	18,5	14,5	14,5	14,5	5,0	95,5 sg	
													383,5	
		Deutsche Widder, havannafarbig						PR: Eisbein, Schmidtke Hennigs						
4		Tietge Reiner Nesenitz 14 38481 Klötze Tel.0171 7904874												
	13	1.0	G152	2.8.14	50	10	18,5	18,5	14,5	15,0	14,5	5,0	96,0 sg	
	14	1.0	G152	4.8.20	50	10	18,5	18,5	14,0	14,5	14,0	5,0	94,5 sg	
	15	0.1	G152	2.8.18	50	10	18,5	18,5	14,5	15,0	15,0	5,0	96,5 hv	
	16	0.1	G152	1.8.3	50	10	18,5	18,0	14,5	14,5	14,5	5,0	95,0 sg	
													382,0	
		Deutsche Widder, havannafarbig-weiß						PR: Eisbein, Schmidtke Hennigs						
		Tietge Reiner Nesenitz 14 38481 Klötze Tel.0171 7904874												
	17	1.0	G152	1.8.1	50	10	18,5	18,5	14,5	14,5	14,0	5,0	95,0 sg	
	18	1.0	G152	1.8.7	50	10	18,5	18,5	15,0	14,5	14,5	5,0	96,0 sg	
		Meißner Widder, schwarzsilber						PR: Eisbein, Schmidtke Hennigs						
5		Tietge Claudia Nesernitz14 38486 Klötze Tel.0152 28062837												
	19	1.0	F580	5.7.40	30	10	18,0	18,5	14,5	14,5	15,0	5,0	95,5 sg	
	20	1.0	G152	2.8.1	30	10	18,0	19,0	14,5	14,5	14,5	5,0	95,5 sg	
	21	1.0	G152	2.8.4		10	18,0	18,5	14,5	14,5	15,0	5,0	95,5 sg	
	22	0.1	G152	2.8.7	40	10	18,5	19,0	14,5	14,5	15,0	5,0	96,5 hv	
													383,0	
		Meißner Widder, havannasilber						PR: Eisbein, Schmidtke Hennigs						
6		Tietge Claudia Nesernitz 14 38486 Klötze Tel.0152 28062837												
	23	1.0	G152	1.8.10	30	10	18,5	19,0	14,0	14,0	14,5	5,0	95,0 sg	
	24	1.0	G152	1.8.12	30	10	18,5	18,5	14,5	14,5	15,0	5,0	96,0 sg	
	25	0.1	G152	1.8.17	30	10	19,0	19,0	14,5	14,5	14,5	5,0	96,5 hv	
	26	0.1	G152	2.8.26	30	10	18,0	19,0	14,0	14,5	14,5	5,0	95,0 sg	
													382,5	

ZGE 5

ZGE 9

Samml Nr.	Käfig Nr.	1.0	Kennzeichnung	Vk-Pr.	1	2	3	4	5	6	7	Bewertung Pkt.	Preis	
		Helle Großsilber			PR: Eisbein, Schmidtke									
7	Pickert Reinhold	Birkenalle	3	39356	Klinze	Tel.039061	2549							
	27	1.0	G783	1.8.1	50	10	18,5	19,0	14,5	14,0	14,5	5,0	95,5 sg	
	28	0.1	G783	1.8.2	40	10	18,5	18,5	14,5	14,5	14,0	5,0	95,0 sg	
	29	0.1	G783	1.8.4	40	10	18,5	18,5	14,5	14,5	14,5	5,0	95,5 sg	
	30	0.1	G94	3.7.34		10	18,5	19,0	14,5	14,5	14,5	5,0	96,0 sg	
													382,0	
		Weiße Wiener			PR: Eisbein, Schmidtke Hennigs									
8	Meinecke Bernd	Am Gartenweg	9	39638	Gardelegen	Tel.039087	178941							
	31	1.0	G87	4.8.1		10	18,5	18,5	14,5	15,0	15,0	5,0	96,5 hv	
	32	1.0	G87	4.8.2		10	19,0	18,5	14,5	14,5	14,5	5,0	96,0 sg	
	33	1.0	G87	4.8.3	40	10	18,5	18,5	14,5	14,5	15,0	5,0	96,0 sg	
	34	0.1	G87	4.8.10		10	18,5	18,5	14,5	15,0	14,5	5,0	96,0 sg	
													384,5	
9	Herrmann Gerhard	Schlesiaweg	4	38327	Semmenstedt	Tel.05336	8532							
	35	0.1	F121	1.8.7		10	18,5	18,5	14,5	14,0	14,5	5,0	95,0 sg	
	36	0.1	F121	1.8.5		10	19,0	19,0	14,5	14,5	14,5	5,0	96,5 hv	
	37	0.1	F121	4.8.32		10	19,0	18,5	15,0	14,5	14,5	5,0	96,5 hv	
	38	1.0	F121	4.8.27		10	19,0	18,5	14,5	14,5	14,5	5,0	96,0 sg	
													384,0	
		Meinecke Bernd Am Gartenweg 9			39638	Gardelegen	Tel.039087	178941						
	39	0.1	G1	2.8.17		10	19,0	19,0	14,5	14,5	14,5	4,5	96,0 sg	
		Rote Neuseeländer			PR: Eisbein, Schmidtke Hennigs									
10	Schulze Hartmut	Banhhofstraße	34	38486	Klötze	Tel.0172	8328069							
	40	1.0	G152	3.8.1		10	19,0	18,5	14,5	14,5	15,0	5,0	96,5 hv	
	41	0.1	G152	3.8.2		10	18,5	19,0	14,0	14,5	15,0	5,0	96,0 sg	
	42	1.0	G152	4.8.3		10	18,5	18,5	14,5	14,0	15,0	5,0	95,5 sg	
	43	0.1	G152	4.8.6		10	19,0	18,5	14,5	14,5	14,5	5,0	96,0 sg	
													384,0	
		Große Marderkaninchen, braun			PR: Eisbein, Schmidtke Hennigs									
11	Eggert Vivian	Krummestr.	25	39638	Gardelegen	Tel.0162	9377791							
	44	1.0	GJ87	4.8.8		9	18,5	18,5	13,5	13,5	14,0	5,0	92,0 g	
	45	0.1	GJ87	1.8.3		10	18,5	18,5	14,5	14,0	14,5	5,0	95,0 sg	
	46	0.1	GJ87	4.8.9		10	18,5	19,0	14,0	14,0	14,0	5,0	94,5 sg	
	47	0.1	GJ87	1.8.4		10	18,0	19,0	13,0	13,5	13,5	5,0	92,0 g	
													373,5	
	48	0.1	GJ87	3.8.7		10	18,5	18,5	13,0	13,5	14,5	5,0	93,0 g	
		Große Marderkaninchen, Marderrussen			PR: Eisbein, Schmidtke Hennigs									
	Eggert Vivian	Krummestr.	25	39638	Gardelegen	Tel.0162	9377791							
	49	1.0	GJ87	1.8.4									nb	
	50	1.0	GJ87	1.8.2		10	18,5	18,5	14,5	14,5	14,0	5,0	95,0 sg	
		Separator			PR: Eisbein, Schmidtke Hennigs									
12	Eggert Vivian	Krummestr.	25	39638	Gardelegen	Tel.0162	9377791							
	51	1.0	GJ87	2.8.1		10	18,5	18,5	14,5	14,5	15,0	5,0	96,0 sg	
	52	1.0	GJ87	4.8.7		10	19,0	19,0	14,0	14,5	14,5	5,0	96,0 sg	
	53	1.0	GJ87	2.8.2	30	10	19,0	19,0	14,5	14,5	14,0	5,0	96,0 sg	
	54	0.1	GJ87	2.8.3		10	19,0	18,5	14,0	14,5	14,5	5,0	95,5 sg	
													383,5	
													KVE J	

Samml Nr.	Käfig Nr.	1.0	Kennzeichnung	Vk-Pr.	1	2	3	4	5	6	7	Pkt.	Bewertung	Preis
Deutsche Kleinwidder, chinchillafarbig													PR: Eisbein, Schmidtke	
13	Albrecht Sylvia	Bahnhofstraße 34	38486 Klötze	Tel.0152	546494946									
	55	1.0 G152	3.8.3		10	18,5	18,5	14,5	15,0	14,0	5,0	95,5	sg	
	56	1.0 D962	1.7.2		10	18,5	18,5	14,5	14,5	14,0	5,0	95,0	sg	
	57	0.1 G152	3.8.5		10	18,5	18,5	15,0	14,5	14,0	5,0	95,5	sg	
	58	0.1 G152	3.8.6		10	19,0	19,0	14,0	14,5	14,0	5,0	95,5	sg	
													381,5	
Kleinchinchilla													PR: Eisbein, Schmidtke Hennigs	
14	Schenk Matthias	Lüfflingen 4	39638 Gardelegen	Tel.03907	778993									
	59	1.0 G87	1.8.1		10	18,5	19,0	14,0	14,5	15,0	5,0	96,0	sg	
	60	1.0 G87	1.8.3		10	19,0	18,5	14,5	15,0	14,5	5,0	96,5	hv	
	61	1.0 G87	2.8.4	25	10	18,5	19,0	14,5	14,5	15,0	5,0	96,5	hv	
	62	0.1 G87	2.8.6		10	18,0	19,5	14,5	14,5	14,5	5,0	96,0	sg	KVE
													385,0	
Marburger Feh													PR: Eisbein, Schmidtke Hennigs	
15	Baumann Rolf-Dieter	Nesenitzer Weg 3	38486 Klötze	Tel.03909	3601									
	63	1.0 G152	4.8.18		10	18,5	18,5	14,5	14,5	14,5	5,0	95,5	sg	
	64	1.0 G152	4.8.19		10	19,0	19,0	14,5	14,5	14,5	5,0	96,5	hv	
	65	1.0 G152	4.8.21		10	18,5	18,5	14,0	14,5	14,5	5,0	95,0	sg	
	66	0.1 G152	4.8.23		10	18,5	18,5	14,5	14,0	14,5	5,0	95,0	sg	
													382,0	
16	67	0.1 G152	1.8.2	30	10	19,0	19,0	14,5	14,5	14,5	5,0	96,5	hv	
	68	0.1 G152	2.8.10	30	10	18,5	19,0	14,0	15,0	15,0	5,0	96,5	hv	
	69	0.1 G152	1.8.3	30	10	18,5	18,5	14,5	15,0	14,5	5,0	96,0	sg	
	70	1.0 G152	2.8.5	30	10	18,5	19,0	14,5	14,5	14,5	5,0	96,0	sg	BM KLZ
													385,0	
Sachsendgold													PR: Eisbein, Schmidtke Hennigs	
17	Tanke Siegfried	Molkereistr. 12b	29413 Wallstawe	Tel.039033	391									
	71	1.0 G236	3.8.5		10	19,0	19,0	14,0	14,5	15,0	5,0	96,5	hv	
	72	1.0 G236	3.8.9		10	19,0	18,5	14,5	14,5	15,0	5,0	96,5	hv	
	73	0.1 G236	3.8.10	35	10	18,5	18,5	14,5	14,0	14,5	5,0	95,0	sg	
	74	0.1 G236	3.8.11		10	18,0	19,0	14,5	14,0	14,5	5,0	95,0	sg	ZGE 8
													383,0	
Kleinsilber, graubraun													PR: Eisbein, Schmidtke Hennigs	
18	Petz Udo	Wistedt Nr. 23	29410 Salzwedel	Tel.039033	269									
	75	1.0 G236	4.8.19	25									nb	
	76	1.0 G236	4.8.20	25	10	19,0	19,0	14,5	14,0	15,0	5,0	96,5	hv	
	77	1.0 G236	4.8.21	25	10	19,0	18,5	14,5	14,5	14,5	5,0	96,0	sg	
	78	0.1 G236	4.8.22		10	18,5	18,5	15,0	14,5	14,5	5,0	96,0	sg	
													***,*	
19	79	1.0 G236	1.8.7		10	19,0	19,0	14,5	14,5	15,0	5,0	97,0	v	E
	80	1.0 G236	1.8.8		10	19,0	18,5	14,0	14,5	15,0	5,0	96,0	sg	
	81	1.0 G236	1.8.9		10	18,5	19,0	14,0	14,5	14,5	5,0	95,5	sg	
	82	1.0 G236	1.8.11		10	18,5	19,0	14,5	14,5	14,5	5,0	96,0	sg	GM
													384,5	
Lohkaninchen, schwarz													PR: Eisbein, Schmidtke Hennigs	
20	Schulze Helmut	Beckendorfer Str. 14	39638 Gardelegen	Tel.039085	210									
	83	0.1 G87	1.8.7	20	10	18,5	19,0	14,5	14,5	14,5	5,0	96,0	sg	
	84	0.1 G87	1.8.6	20	10	18,5	19,0	15,0	14,5	15,0	5,0	97,0	v	E
	85	0.1 G87	1.8.9		10	18,5	18,5	14,5	15,0	14,5	5,0	96,0	sg	
	86	0.1 G87	1.8.12		10	18,5	19,0	15,0	15,0	14,0	5,0	96,5	hv	BM GA
													385,5	

Samml Nr.	Käfig Nr.	1.0	Kennzeichnung	Vk-Pr.	1	2	3	4	5	6	7	Pkt.	Bewertung	Preis
Lohkaninchen, schwarz				PR: Eisbein, Schmidtke										
21	Schulze Helmut	Beckendorfer Str. 14	39638	Gardelegen	Tel.039085	210								
	87	1.0 G87	2.8.13	20	10	18,5	18,5	14,5	14,5	14,5	5,0	95,5	sg	
	88	0.1 G87	2.8.14	20	10	18,5	18,5	14,5	14,5	14,5	5,0	95,5	sg	
	89	1.0 G87	3.8.16	20	10	18,0	18,5	14,5	14,5	14,5	5,0	95,0	sg	
	90	0.1 G87	3.8.17		10	18,5	18,5	14,5	15,0	15,0	5,0	96,5	hv	
												382,5		
22	Fieker Silvana	Bahnhofstraße 34	38486	Klötze	Tel.0162	7473988								
	91	1.0 G152	4.8.3	20	10	19,0	18,5	14,5	15,0	14,5	5,0	96,5	hv	
	92	1.0 G152	4.8.10		10	18,0	19,0	14,5	14,5	14,5	5,0	95,5	sg	
	93	1.0 G152	4.8.12		10	18,5	19,0	14,5	14,5	15,0	5,0	96,5	hv	
	94	0.1 G152	4.8.6		10	18,5	19,0	14,5	15,0	14,5	5,0	96,5	hv	ZGE 1
												385,0		
Siamesen, gelb				PR: Eisbein, Schmidtke Hennigs										
23	Ferchland Charlotte	Bergstr. 18	39356	Walbeck	Tel.039061	986467								
	95	1.0 GJ783	5.8.5	20	10	19,0	19,0	14,5	14,0	14,0	5,0	95,5	sg	
	96	0.1 GJ783	5.8.7	20	10	18,5	18,5	14,5	14,5	14,5	5,0	95,5	sg	
	97	0.1 GJ783	5.8.11	20	10	18,5	19,0	14,5	14,0	14,0	5,0	95,0	sg	
	98	0.1 GJ783	5.8.12	20	10	18,5	19,0	14,0	14,0	14,0	5,0	94,5	sg	GM J
												380,5		
Schwarzgrannen				PR: Eisbein, Schmidtke Hennigs										
24	Petz Udo	Wistedt Nr. 23	29410	Salzwedel	Tel.039033	269								
	99	1.0 G236	4.8.1		10	18,5	19,0	14,5	14,5	14,5	5,0	96,0	sg	
	100	1.0 G236	4.8.2		10	18,0	19,0	15,0	14,5	14,5	5,0	96,0	sg	
	101	1.0 G236	4.8.3		10	19,0	18,5	14,5	14,5	15,0	5,0	96,5	hv	
	102	0.1 G236	4.8.4										nb	
												***,*		
	103	0.1 G824	3.8.9		10	19,0	19,0	14,5	14,5	15,0	5,0	97,0	v	B 0.1
Russen, schwarz-weiß				PR: Eisbein, Schmidtke Hennigs										
	Benecke Horst	An der Wasserfahrt 20	38486	Klötze	Tel.039093214									
	104	0.1 G152	3.8.2	20	10	17,5	19,0	14,5	14,5	14,0	5,0	94,5	sg	
	105	0.1 G152	3.8.3	20	10	18,5	19,0	15,0	13,5	15,0	5,0	96,0	sg	
Kastanienbraune Lothringer				PR: Eisbein, Schmidtke Hennigs										
25	Benecke Horst	An der Wasserfahrt 20	38486	Klötze	Tel.03909	3214								
	106	1.0 G152	5.8.9		10	19,0	18,5	14,5	14,0	14,5	5,0	95,5	sg	
	107	1.0 G152	5.8.10		10	19,0	18,5	14,5	14,5	14,5	5,0	96,0	sg	
	108	1.0 G152	5.8.12		10	18,5	19,0	14,5	14,5	14,0	5,0	95,5	sg	
	109	0.1 G152	5.8.14		10	18,5	18,5	15,0	13,0	14,5	5,0	94,5	sg	
												381,5		
	110	0.1 G152	5.8.13		10	18,5	18,5	14,5	14,5	14,5	5,0	95,5	sg	
Zwergwidder, wildfarben				PR: Eisbein, Schmidtke Hennigs										
26	Valentin Bodo	Schwiesauer Str. 2	39638	Gardelegen	Tel.0172	9327904								
	111	0.1 G87	4.8.2		10	19,0	18,5	15,0	14,5	14,5	5,0	96,5	hv	
	112	1.0 G87	4.8.1		10	19,0	18,5	14,0	14,0	14,5	5,0	95,0	sg	
	113	0.1 G87	4.8.5		10	18,5	18,5	15,0	14,5	14,5	5,0	96,0	sg	
	114	1.0 G87	5.8.13		10	18,0	18,5	15,0	14,5	14,5	5,0	95,5	sg	
												383,0		

Samml Nr.	Käfig Nr.	1.0	Kennzeichnung	Vk-Pr.	1	2	3	4	5	6	7	Bewertung Pkt.	Preis
			Zwergwidder, schwarz									PR: Eisbein, Schmidtke	
			Valentin Bodo Schwiesauer Str. 2 39638 Gardelegen Tel.0172 9327904										
		115	0.1 G87 4.8.3		10	19,0	18,5	15,0	14,5	14,5	5,0	96,5 hv	
			Zwergwidder, thüringer-weiß									PR: Eisbein, Schmidtke Hennigs	
			Eggert Cynthia Krummestr. 25 39638 Gardelegen Tel.0162 9377791										
27		116	1.0 S461 4.7.3	15	9	18,5	19,0	15,0	14,0	14,5	5,0	95,0 sg	
		117	0.1 GJ87 5.8.3	25	10	18,5	18,5	14,5	14,5	14,5	5,0	95,5 sg	
		118	0.1 GJ87 5.8.4	25	10	19,0	18,5	14,0	15,0	14,5	5,0	96,0 sg	
		119	0.1 GJ87 5.8.5	25	10	19,0	18,5	14,5	14,0	14,5	5,0	95,5 sg	
												382,0	
			Meinecke Robert Am Gartenweg 9 39638 Gardelegen Tel.039087 178941										
28		120	1.0 G87 1.8.1	20	10	18,5	18,5	14,5	15,0	14,0	5,0	95,5 sg	
		121	1.0 G87 4.8.13		10	18,5	19,0	15,0	14,5	14,0	5,0	96,0 sg	
		122	0.1 G87 4.8.11		10	17,5	19,0	15,0	14,5	14,5	5,0	95,5 sg	
		123	0.1 G87 4.8.10		10	19,0	18,5	15,0	15,0	14,0	5,0	96,5 hv	ZGE 6
												383,5	
			Zwergwidder, weiß RA									PR: Eisbein, Schmidtke Hennigs	
			Valentin Bodo Schwiesauer Str. 2 39638 Gardelegen Tel.0172 9327904										
29		124	1.0 G87 4.8.6		10	19,0	19,0	15,0	15,0	14,5	5,0	97,5 v	B 1.0
		125	0.1 G87 4.8.9		10	19,0	19,0	15,0	14,5	14,5	5,0	97,0 v	E
		126	1.0 G87 5.8.10		10	18,5	18,5	14,5	14,5	15,0	5,0	96,0 sg	
		127	1.0 G87 4.8.7									nb	
												***,*	
			Hermelin, weiß Bl.A									PR: Eisbein, Schmidtke Hennigs	
			Eggert Cynthia Krummestr. 25 39638 Gardelegen Tel.0162 9377791										
30		128	1.0 F219 3.7.1		10	18,5	19,0	14,5	14,0	14,5	5,0	95,5 sg	
		129	1.0 GJ87 2.8.1		10	18,5	19,0	15,0	14,5	14,5	5,0	96,5 hv	
		130	1.0 GJ87 2.8.2		10	19,0	18,5	14,5	14,5	14,5	5,0	96,0 sg	
		131	0.1 GJ87 2.8.3									nb	
												***,*	
		132	0.1 GJ87 2.8.4	25								nb	
			Farbenzwerge, wildfarben									PR: Eisbein, Schmidtke Hennigs	
			Meinecke Tina Am Gartenweg 9 39638 Gardelegen Tel.039087 178941										
31		133	1.0 G87 5.8.3		10	19,0	18,5	14,5	14,5	14,5	5,0	96,0 sg	
		134	0.1 G87 5.8.7		10	18,5	19,0	14,5	14,5	14,5	5,0	96,0 sg	
		135	0.1 G87 5.8.8	20	10	18,5	18,5	14,0	14,5	14,5	5,0	95,0 sg	
		136	0.1 G87 5.8.14	20	10	19,0	18,0	15,0	14,5	14,5	5,0	96,0 sg	ZGE 7
												383,0	
			Zwergkaninchen Löwenkopf, rhönfarbig									PR: Eisbein, Schmidtke Hennigs	
			Kulina Nadine Schwiesauer Str. 2 39638 Gardelegen Tel.0172 4756743										
32		137	0.1 G87 2.8.2		10	18,5	19,0	14,0	14,5	14,5	5,0	95,5 sg	
		138	1.0 G87 5.8.11		10	18,5	18,5	14,5	14,0	15,0	5,0	95,5 sg	
		139	0.1 G87 5.8.12		10	19,0	18,5	15,0	14,5	15,0	5,0	97,0 v	B ZT
		140	1.0 G87 5.8.7		10	18,0	18,5	14,5	14,0	14,5	5,0	94,5 sg	
												382,5	
		141	1.0 G87 2.8.1		10	18,5	18,5	14,0	13,5	13,5	5,0	93,0 g	